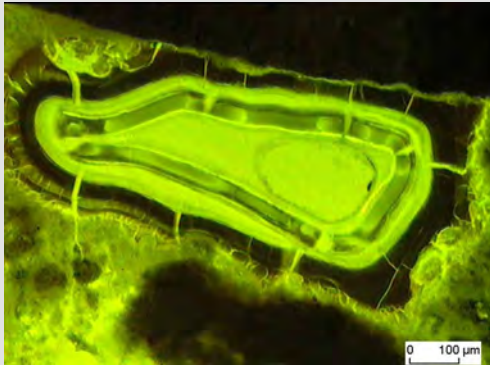


Betonsanierung - eine grosse Herausforderung

Alkali-Aggregat-Reaktion



Brückenuntersicht

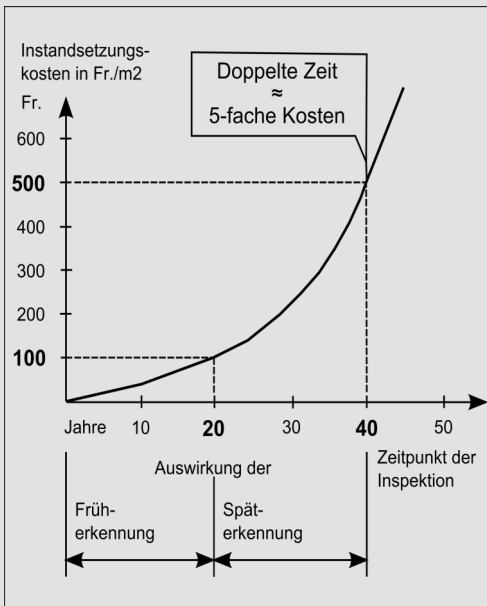


Untersuchungen sollten vorgenommen werden, bevor nur noch ein Abbruch und Neubau durchgeführt werden kann.

Ein plötzliches Versagen eines Bauteils kann so vermieden werden.

Regelmässige Kontrollen durch den Spezialisten alle ca. 5 Jahre zahlen sich aus.

Früh-/Späterkennung von Schäden



Begehbarer Abwasserkanal

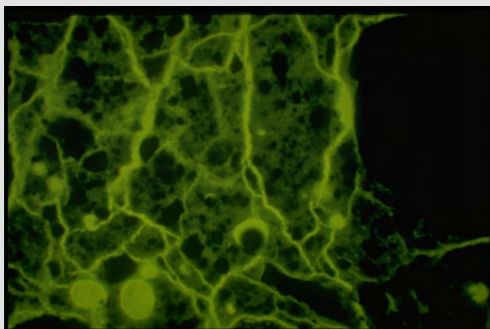


Risse können abdichtend injiziert werden.

- Ist der Beton wasserdicht?
- Ist der Beton noch genügend tragfähig?
- Kann der Kanal noch saniert oder muss er abgebrochen werden?

Nur mit den richtigen Untersuchungen kann die entscheidende Aussage gemacht werden, die Ihnen hilft, Fehlinvestitionen zu vermeiden.

Frostschaden bei jungem Beton



Parkhaus Deckenuntersicht



Prophylaktisches Fassen des Wassers bei undichten Dilatationen von Parkhäusern in der Deckenuntersicht führt zu fatalen Schadenszunahmen. Das chloridhaltige Wasser verteilt sich in der Deckenuntersicht und Armierungseisen können korrodieren. Chlorid bewirkt Lochfrasskorrosion, die von aussen nicht sichtbar ist. Daraus resultiert eine erhöhte Einsturzgefahr z.B. im Brandfall.

Betonsanierung gelingt mit dem Spezialisten

Werterhaltung mit Expertise und Erfahrung

Expertise

Eine Untersuchung eines Objektes erfordert den Spürsinn eines Detektivs und langjährige Erfahrung. Wie wurde das Objekt erstellt? Welche Anforderungen wurden dazumal zu Grunde gelegt? Was für Nutzungsänderungen hat das Objekt erlebt? Die richtigen Untersuchungen am Objekt visuell und messtechnisch sind massgebend, ebenfalls die Probenahme am richtigen Ort mit den richtigen Prüfungen. Dies ermöglicht das Herausfinden der Ursachen der Probleme. So können dann die richtigen Schlussfolgerungen gezogen und die erforderlichen Massnahmen zielgerichtet und kosteneffizient geplant werden.

Erfahrung

Mit dem Wissen einer grossen Anzahl untersuchter Objekte erkennt der Spezialist sofort, wo Mängel aus welchem Grund oder möglichem Einfluss vorhanden sein können. Mit den richtigen Partnern von professionellen Bohrspezialisten werden Untersuchungsschäden (z. B. Durchbohren von wichtigen Armierungseisen) vermieden. Eingespielte Teams arbeiten effizient und sparen Ihnen bei optimaler Ausbeute durch Erfahrung viel Zeit und Geld.

Empfehlung

Zum richtigen Zeitpunkt konstruktive Mängel am Objekt zu erkennen, erspart teure Sanierungen. Darum empfehlen wir, den Spezialisten frühzeitig zu kontaktieren: vor der 2-jährigen Garantieabnahme für sichtbare Schäden, vor dem Garantieablauf bei 5 Jahren für verdeckte Mängel und alle 5 Jahre für eine Kontrolle, um Alterungsschäden frühzeitig zu erkennen. Für den Unterhalt sollten jährlich 1% des Erstellungswertes aufgewendet werden.

BeKoSa - Ihr Betonsanierungsspezialist

Manfred Kohler

ist Inhaber der Firma und verfügt über grosse Erfahrung in der Betonsanierung:

- 19 1/2 Jahre bei der LPM AG in Beinwil am See als *Gutachter* der Abteilung Betoninstandsetzung. Materialtechnische Zustandsuntersuchungen, Beurteilungen, Massnahmenempfehlungen, Beratungen verschiedenster Betonbauwerke.
- 1 Jahr als *Leiter des Diagnostikcenter* der Firma Sika AG in Zürich. Materialtechnische Zustandsuntersuchungen, Beurteilungen, Massnahmenempfehlungen, Beratungen verschiedenster Betonbauwerke.
- 5 Jahre *Bauleiter* bei Basler & Hofmann AG in Zürich. Zustandsuntersuchungen und Bauleitung von Instandsetzungen vor allem von Hochbauten.

Verband WTA

Vorstandsmitglied der Wissenschaftlich- Technischen Arbeitsgemeinschaft für Denkmalpflege und Bauwerkserhaltung (WTA-Schweiz) seit 2001

Ich berate Sie gerne. Kontaktieren Sie mich!

BeKoSa

BeKoSa GmbH
BetonSanierungsberatung Kohler
Manfred Kohler
Im Winkel 8
8910 Affoltern am Albis

Tel. 044 760 26 01
Fax. 044 760 26 03
E-Mail kontakt@bekosa.ch